



АО «СОЕДИНИТЕЛЬ»



РАДИОЧАСТОТНЫЕ СОЕДИНИТЕЛИ

Общая информация

АО «Соединитель» завершает ОКР с одновременным освоением серийного производства радиочастотных соединителей для изготовления фазостабильных радиочастотных кабельных сборок. Кабельные сборки с установленными соединителями предназначены для использования в системах управления, связи, контроля, сигнализации, в том числе в структурированных кабельных системах перспективных образцов вооружения.

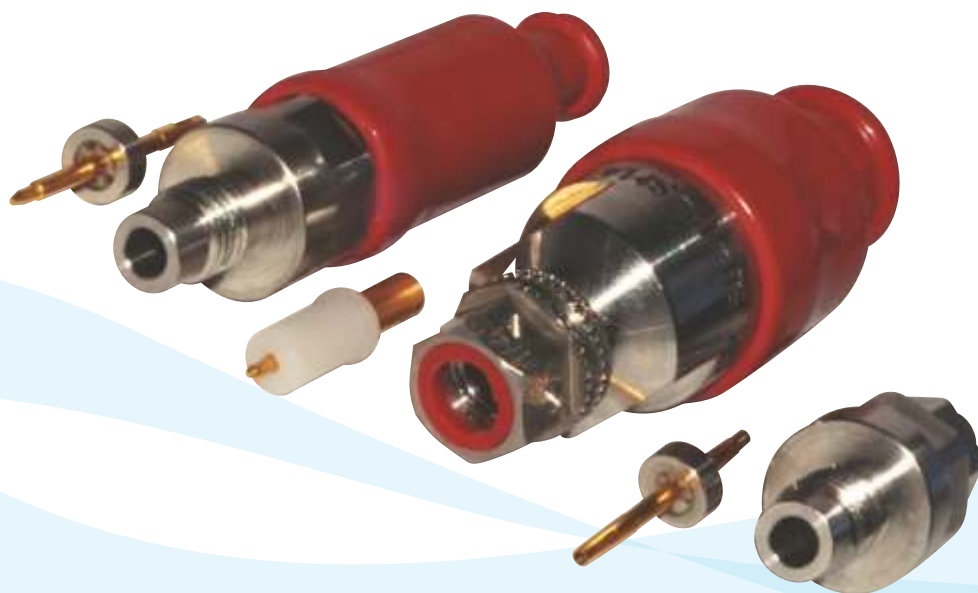
Зарубежными аналогами разрабатываемых соединителей являются радиочастотные соединители фирм «Rosenberger», «Radiall», «Molex», «Huber+Suhner».



Основные технические характеристики соединителей CP 50

Каждый тип соединителя состоит из вилки кабельной, розетки кабельной и розетки приборно-кабельной.

категория качества	ОТК, ВП
степень защиты соединителей в составе кабельных сборок по ГОСТ 14254	IP 67
материал	нержавеющая сталь
тип сочленения	резьбовое, врубное
тип контакта	паяный, цанговый
количество циклов сочленения-расчленения соединителей	не менее 250



Основные электрические характеристики соединителей CP 50

диапазон частот	
до 18 ГГц	тип III и IX по ГОСТ 20265 тип N и SMA по ГОСТ РВ 51914
до 26,5 ГГц	тип IX вар.3, 3,5 мм, по ГОСТ РВ 51914
до 40 ГГц	тип 2,92 мм по МЭК 61169-35
импеданс разъема (волновое сопротивление), Ом	50
коэффициент стоячей волны по напряжению	не более 1,25
экранное затухание соединителей в диапазоне частот от 0,1 до 3 ГГц, дБ	не менее 50
коэффициент ослабления сигнала в рабочем диапазоне частот, дБ	не более 0,5



Условия эксплуатации соединителей CP 50

Соединители стойкие к следующим внешним воздействующим факторам:

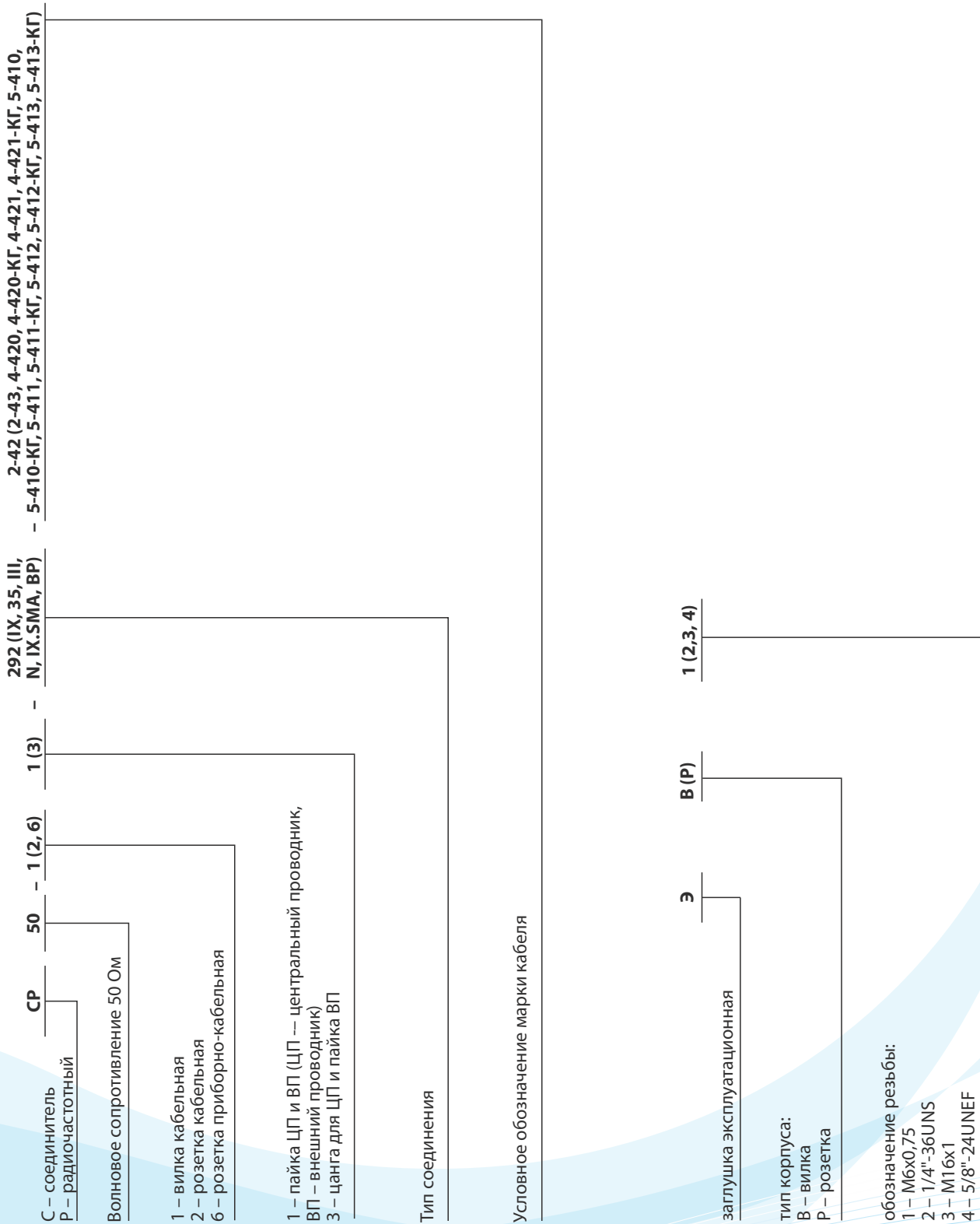
- температуре эксплуатации от минус 60 до +165 °С (до +200 °С в течение 15 минут);
- морской воде, раствору щавелевой кислоты, горюче-смазочным материалам, агрессивным средам (озон);
- механическим, климатическим, биологическим факторам и специальным средам со значениями характеристик, соответствующих группе исполнения 2У в соответствии с ГОСТ РВ20.39.414.1;
- специальным факторам с характеристиками 4У_с в соответствии с ГОСТ РВ 20.39.414.2.

Срок службы соединителей – 25 лет.

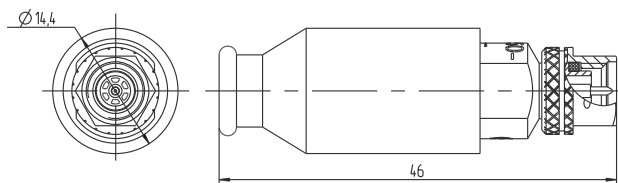
Гарантийный срок – 25 лет.



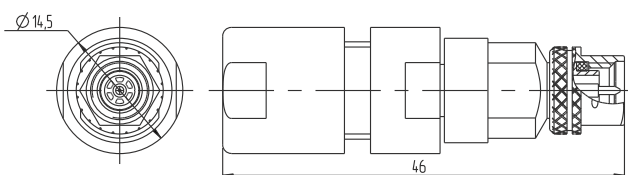
Схема условного обозначения соединителей и эксплуатационных заглушек серии СР 50



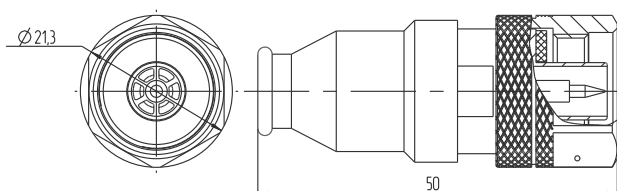
Общий вид соединителей CP 50 (АГСП.430421.009 ТУ)



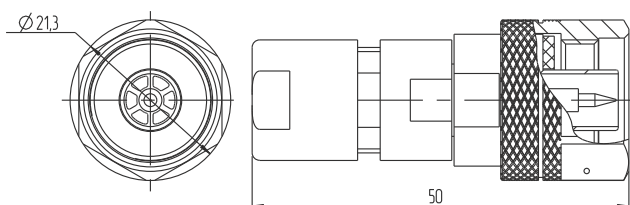
Вилка кабельная
CP 50-13-292 (3,5; IX)
(под кабель без защитного
элемента (без брони))



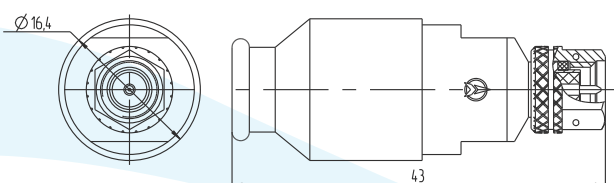
Вилка кабельная
CP 50-13-292 (3,5; IX)
(под кабель с защитным
элементом (с броней))



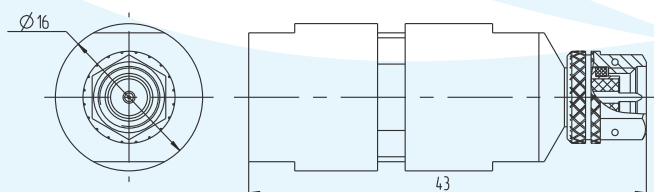
Вилка кабельная
CP 50-13-N (III)
(под кабель без защитного
элемента (без брони))



Вилка кабельная
CP 50-13-N(III)
(под кабель с защитным
элементом (с броней))

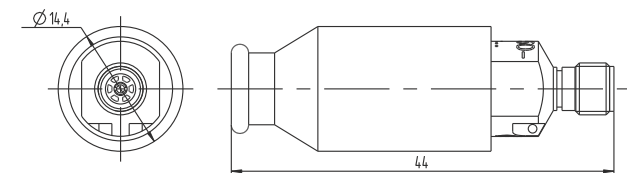


Вилка кабельная
CP 50-11-SMA (IX)
(под кабель без защитного
элемента (без брони))

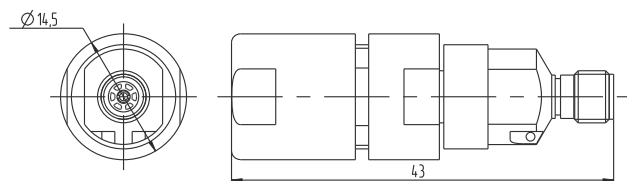


Вилка кабельная
CP 50-11-SMA (IX)
(под кабель с защитным
элементом (с броней))

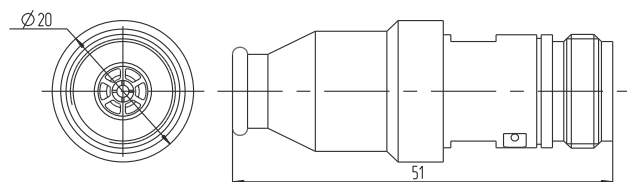
Общий вид соединителей CP 50 (АГСП.430421.009 ТУ)



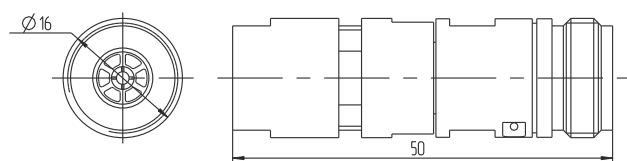
Розетка кабельная
CP 50-23-292 (3, 5; IX)
(под кабель без защитного
элемента (без брони))



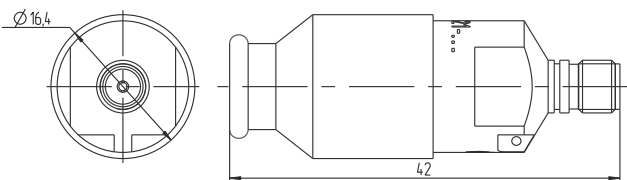
Розетка кабельная
CP 50-23-292 (3, 5; IX)
(под кабель с защитным
элементом (с броней))



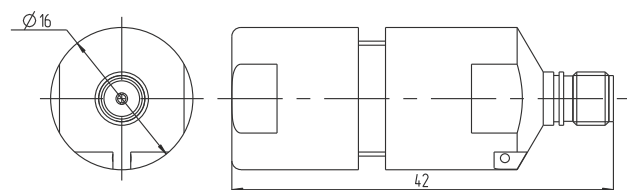
Розетка кабельная
CP 50-23-N (III)
(под кабель без защитного
элемента (без брони))



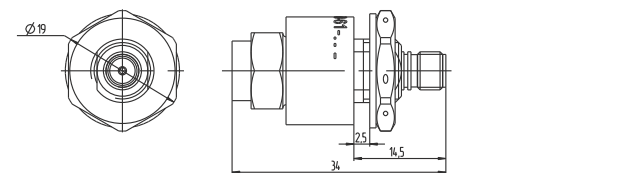
Розетка кабельная
CP 50-23-N (III)
(под кабель с защитным
элементом (с броней))



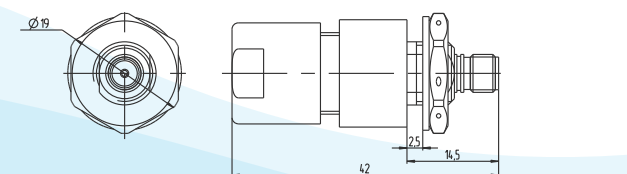
Розетка кабельная
CP 50-21-SMA (IX)
(под кабель без защитного
элемента (без брони))



Розетка кабельная
CP 50-21-SMA (IX)
(под кабель с защитным
элементом (с броней))



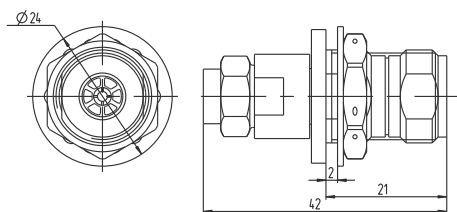
Розетка приборно-кабельная
CP 50-61-SMA (IX)
(под кабель без защитного
элемента (без брони))



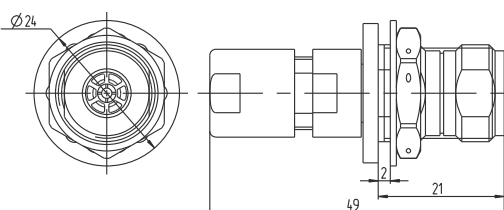
Розетка приборно-кабельная
CP 50-61-SMA (IX)
(под кабель с защитным
элементом (с броней))



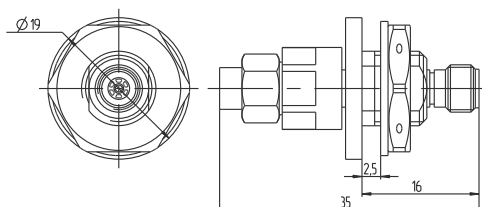
Общий вид соединителей СР 50 (АГСП.430421.009 ТУ)



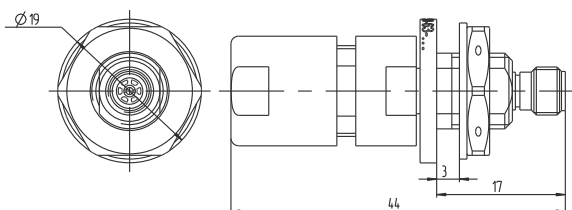
Розетка приборно-кабельная
СР 50-63-N (III)
(под кабель без защитного
элемента (без брони))



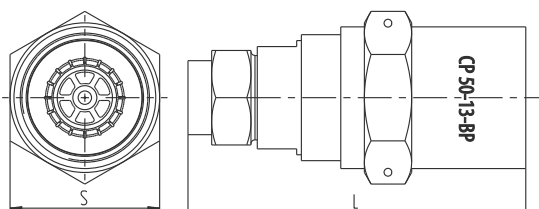
Розетка приборно-кабельная
СР 50-63-N (III)
(под кабель с защитным
элементом (с броней))



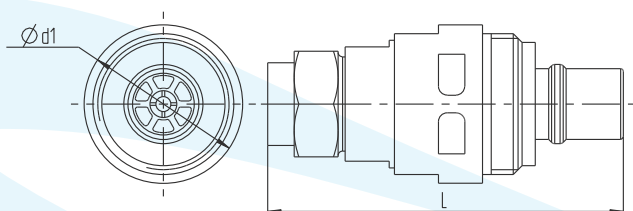
Розетка приборно-кабельная
СР 50-63-292 (3, 5; IX)
(под кабель без защитного
элемента (без брони))



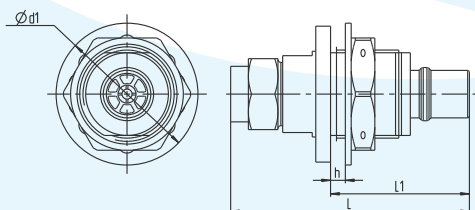
Розетка приборно-кабельная
СР 50-63-292 (3, 5; IX)
(под кабель с защитным
элементом (с броней))



Вилка кабельная
СР 50-13-ВР
(под кабель, без защитного
элемента)



Розетка кабельная
СР 50-23-ВР
(под кабель, без защитного
элемента)



Розетка приборно-кабельная
СР 50-63-ВР
(под кабель, без защитного
элемента)